

Living Lab  
**Regio Foodvalley  
Circulair**

# Samen werk maken van de circulaire economie

06 - 2056 7688

# Living Lab Regio Foodvalley Circulair

Het Living Lab Regio Foodvalley is een triple helix samenwerkingsprogramma dat als doel heeft de transitie naar een circulaire economie te regionaal te versnellen. Met onze founders en partners werken we samen toe naar een circulaire regio Foodvalley. Dit doen wij door het behalen van drie strategische doelen:

- 1** Het duurzamer gebruik maken van grondstoffen.
- 2** Het creëren van meer concurrerend vermogen van ondernemers.
- 3** Regio Foodvalley op de kaart zetten als innovatieve kennisregio voor de circulaire economie.



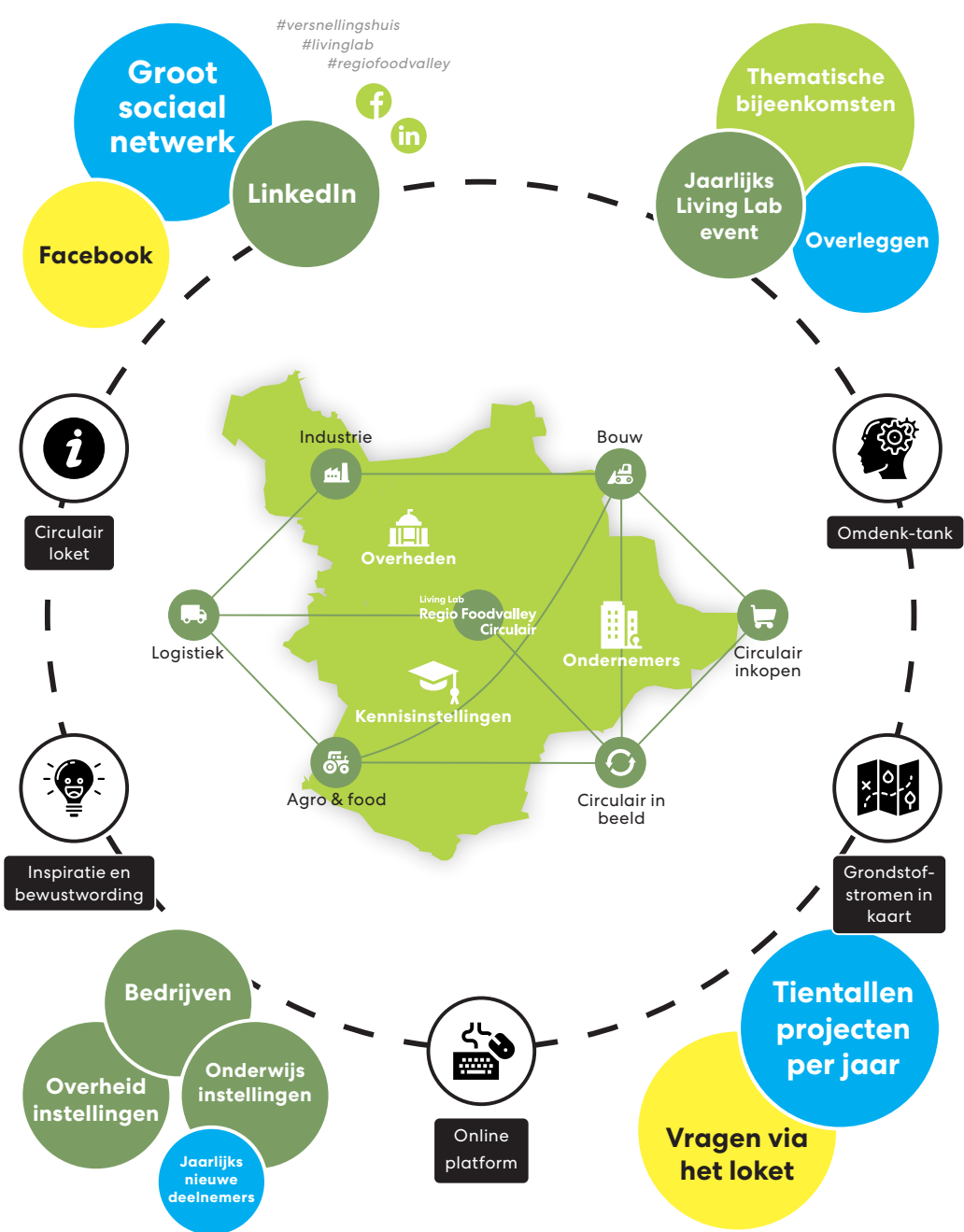
**Carolien Huisman-Zilverentant**

Programmamanager Living Lab Regio  
Foodvalley Circulair



## Een sterke circulaire regio

Living Lab Regio Foodvalley Circulair



# Een circulaire economie

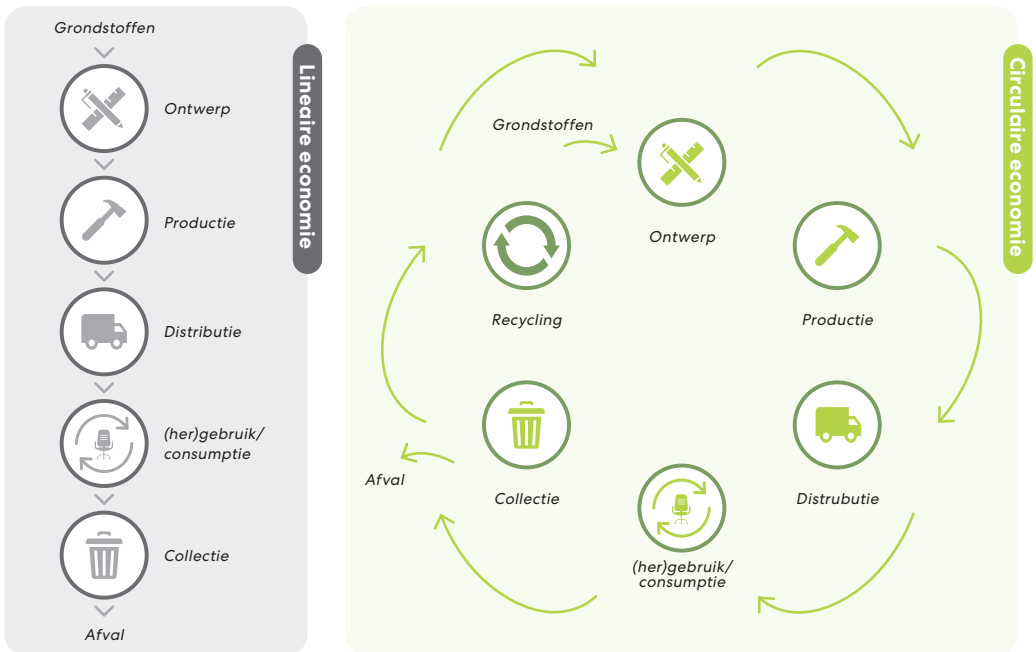
## Circulaire economie

Een circulaire economie is een economie waarin grondstoffen en energie zo lang mogelijk worden behouden en zo effectief mogelijk worden hergebruikt. In het Rijksbrede Programma Circulaire Economie staat dat Nederland in 2050 een volledig circulaire economie moet hebben. Dit brengt de nodige uitdagingen en kansen met zich mee. Bedrijfsprocessen moeten bijvoorbeeld worden aangepast en ketensamenwerkingen worden intensiever. Daarnaast komen er nieuwe producten, grondstoffen en businessmodellen op.

## Het Living Lab

De transitie naar een circulaire economie is een uitdagende maatschappelijke verandering. Dit vraagt om slim samenwerken en blijvend experimenteren. Het Living Lab helpt uw bedrijf op weg in deze transitie. Het Living Lab verbindt partijen die samen willen toewerken naar een toekomstbestendige economie waarin circulair werken de gewoonte is. In dit netwerk wordt geëxperimenteerd, kennis uitgewisseld en geïnspireerd om uw bedrijf klaar te maken voor een winstgevende toekomst. Goed voor mens, omgeving en economie.

## Van een lineaire naar een circulaire economie





## Inspiratie & voorbeelden

Wij inspireren bedrijven en overheden met de best-practices uit ons netwerk op en in:

- ✓ Onze website en maandelijkse nieuwsbrief
- ✓ Artikelen in Groei en Vallei Business Magazine
- ✓ Ede Business Radio



## Werkplaatsen

Onder het Living Lab vallen verschillende communities of practice genaamd werkplaatsen. Sluit u aan bij een werkplaats met één van de volgende thema's:

- ✓ Bouw
- ✓ Industrie
- ✓ Meetbaarheid
- ✓ Circulaire Voedselketens
- ✓ Waterstof
- ✓ Inkopen en Beleid



## Onderzoek & Onderwijs

Wij zetten studenten en onderzoekers van o.a. Wageningen University & Research, Christelijke Hogeschool Ede en het Aeres College in om circulaire vraagstukken van bedrijven te beantwoorden.



## Ontmoetingen

Wij geloven in de kracht van een netwerk in de regio waar bedrijven, onderwijs en overheid samen werken en samen leren. Dit netwerk komt samen in werkplaatsen, bij bijeenkomsten en werkt aan projecten. Laat u inspireren en verbind uw bedrijf met verschillende partners uit ons netwerk tijdens de thematische werkplaatsen en de circulaire cafés.



## Projecten en samenwerking

Het Living Lab ambieert meer circulariteit te brengen in de regio Foodvalley. Samen werken we aan kennisdeling, inspiratie en gezamenlijke projecten. Het Living Lab heeft een circulair loket voor vragen en informatie en we zoeken naar mogelijkheden om projecten te financieren.

# Interesse?

## Circulair voor uw bedrijf: juist hier en nu!

Circulair werken is geen luxe of lastige verplichting, het is een kans! Alles wat u wegdoet als afval of reststroom is eigenlijk waarde die u laat liggen. Producten en diensten kunnen u meer opleveren als u in alle fases en stappen nadenkt over o.a. ontwerp, inkoop, gebruik van grondstoffen, recycling en hergebruik. Er zijn inmiddels duizenden voorbeelden in Nederland waarbij bedrijven slimmer, goedkoper of vooruitstrevend omgaan met hun grondstoffen en producten of hun verdienmodellen circulair maken. Of u nu koploper of volger wilt zijn: de circulaire economie komt eraan en u kunt daar de vruchten van plukken als u nu verandering in gang zet. Vorm geen achterhoede en begin met het zetten van de eerste stappen.

## Graag verder praten?

Bent u geïnteresseerd in ons netwerk en wilt u partner worden, wilt u weten wat we voor u kunnen doen, of heeft u andere vragen? We komen graag in contact. U kunt ons een bericht sturen via [secretariaat@regiofoodvalleycirculair.nl](mailto:secretariaat@regiofoodvalleycirculair.nl) of neem een kijkje op onze website.

Neem contact op met de werkplaatsbegeleiders als je meer wilt weten over de volgende thema's:

### Bouw

Alexander van den Buuse • [a.vandenbuuse@buroboot.nl](mailto:a.vandenbuuse@buroboot.nl) • 06 - 824 167 51

### Industrie

Geanne van Arkel • [geanne@ziggo.nl](mailto:geanne@ziggo.nl) • 06 - 111 347 60

### Verbinder innovatie en onderwijs MKB

Wicha Benus • [wicha.benus@regiofoodvalley.nl](mailto:wicha.benus@regiofoodvalley.nl) • 06 - 538 739 97

### Circulaire Voedselketens

Suzan Klein Gebbink • [post@suzankleingebbink.nl](mailto:post@suzankleingebbink.nl) • 06 - 525 196 91

### Meetbaarheid

Gerard Stienstra • [gerard@newtechnologyvalue.nl](mailto:gerard@newtechnologyvalue.nl) • 06 - 143 887 70

### Waterstof

Dina El Filali • [dina.el.filali@dutchboostinggroup.nl](mailto:dina.el.filali@dutchboostinggroup.nl) • 06 - 219 419 82  
Erik van der Veer • [erik.van.der.veer@dutchboostinggroup.nl](mailto:erik.van.der.veer@dutchboostinggroup.nl) • 06 - 151 454 34

En voor algemeen contact Living Lab Regio Foodvalley Circulair:

### Regio Foodvalley Circulair

Carolien Huisman • [secretariaat@regiofoodvalleycirculair.nl](mailto:secretariaat@regiofoodvalleycirculair.nl) • 06 - 205 575 88

